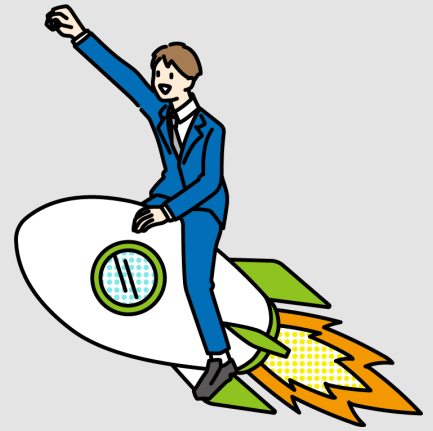


就活セミナー 6

知的障害のある方と支援者の方がペアになって参加する4日間のセミナーです。社会人としてのマナー、応募書類の書き方などを丁寧に指導します。支援者の方と二人三脚で、働く準備をしましょう！



全4日 13:00~16:00 (12:45 受付開始)

10/4 (水)	10/11(水)	10/17(火)	10/25(水)
<ul style="list-style-type: none">・ 自分を知る・ 自分を伝える	<ul style="list-style-type: none">・ 仕事について考える	<ul style="list-style-type: none">・ 仕事を探す・ 就職してからのこと	<ul style="list-style-type: none">・ 面接・ 就職した後の備え

詳細は
ホームページへ！



10/25(水)
参加ペア or 支援者向け 個別相談会 実施

講師

杉並区障害者地域相談支援センター高円寺 すまいる高円寺センター長 藤巻 鉄士 氏

会場

南部労政会館 第二会議室 (裏面参照)

定員

10組20名 (申込先着順)

- ・ 都内の就労支援機関に通っている方
- ・ 全日参加できる方
- ・ 支援者とペアで参加できる方 (ご本人のみの参加不可) に限ります。

申込
期間

9月11日(月)13:00 ~ 9月15日(金)17:00

申込期間外のお申込みはできません。電子受付システムからお申込みください。

申込方法

ホームページより 電子受付システム（支援者向け）へアクセスいただき、お申し込みください。

https://www.shigotozaidan.or.jp/shkn/yourself_supporter/job_hunting.html

- ※ 電子受付システムのご利用にあたっては、事前に支援機関の新規登録が必要です。
- ※ すでにご登録いただいたID（メールアドレス）は継続してご使用いただけます。
- ※ 参加申込の際に取得した個人情報は、本セミナー以外の目的では使用いたしません。



10/25(水) 参加ペア or 支援者向け 個別相談会

講師が 個別相談（1組あたり15分）をお受けいたします。

◎ 開催日時：10/25(水) 10:10～11:30 ◎ 定員：4組（要事前申込・先着順）

◎ セミナーと併せてお申込みください

- 本セミナーは、全日程ご参加いただけること／支援者の方とペアでご参加いただけることが必須条件です。すぐに就職する意志のある方（就職準備性の高い方）を優先してお申込ください。
- 全4日間のうちお申込いただいた支援者の方の都合がつかない場合は、必ず代理の方がご出席ください。
変更が事前に分かっている場合は、あらかじめお知らせください。
- 定員を超えるお申込があった場合「キャンセル待ち」のご案内をいたします。
また、同一支援機関からの複数のお申込は、調整をお願いする場合がございます。
- お申込後に参加が難しくなった場合は、必ずお電話でご連絡ください。

受講の可否について、申込締切後に電子受付システムで通知いたします。

9月27日(水)までに届かない場合は、下記問い合わせ先までご連絡ください。

会場

南部労政会館 第二会議室

(品川区大崎1-11-1ゲートシティ大崎 ウエストタワー 2階)

JR大崎駅 南改札口 より徒歩3分

お問い合わせ

(公財) 東京しごと財団

総合支援部 障害者就業支援課 企画普及係

担当：樋口・鈴木(万)

☎ 03-5211-2681

