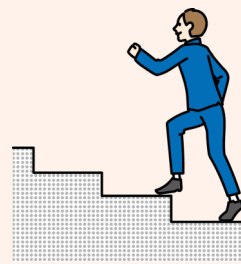


発達障害のある方とその支援者の方 対象

就活セミナー3

発達障害のある方と支援者の方がペアになって参加する4日間のセミナーです。働くために必要なこと、ストレスとの向き合い方、応募書類の書き方などを丁寧に指導します。

支援者の方と二人三脚で、働く準備をしましょう！



全4日 13:00~16:00 (12:45 受付開始)

7/6(木)

働き続けるために
必要なこと

オープン就労・
クローズ就労

7/13(木)

自分を知る

さまざまな働き方

7/19(水)

ストレスと
うまく向き合う

詳細は
ホームページへ！

7/27(木)

応募書類の書き方

面接の受け方



7/13(木)・19(水) 支援者向け 見学会

7/27(木) 参加ペア or 支援者向け 個別相談会 実施

講師

NPO法人 大阪精神障害者就労支援ネットワーク

統括施設長補佐・J S N東京所長 茂木 省太 氏

会場

住友不動産飯田橋駅前ビル 10階セミナー室

定員

12組24名 (申込先着順)

・都内の就労支援機関に通っている方 ・全日参加できる方
・支援者とペアで参加できる方 (ご本人のみの参加不可) に限ります。

申込
期間

6月19日(月)13:00 ~ 6月23日(金)17:00

申込期間外のお申込みはできません。電子受付システムよりお申込みください。

7/13(木)・19(水) 支援者向け 見学会

実際のセミナーを聴講いただき、次回以降の参加をご検討ください。

- ◎ 事前申込不要
- ◎ セミナー開催時間内ご入退室自由
- ◎ 電子機器のお持ち込み不可
- ◎ 受付でお名前と支援機関名を伺います

7/27(木) 参加ペア or 支援者向け 個別相談会

講師が個別相談（1組あたり15分）をお受けいたします。

- ◎ 開催日時：7/27(木) 10:10～11:30
- ◎ 定員：4組（要事前申込・先着順）
- ◎ セミナーと併せてお申込みください

お申し込み方法

ホームページより電子受付システム（支援者向け）へアクセスいただき、お申し込みください。

https://www.shigotozaidan.or.jp/shkn/yourself_supporter/job_hunting.html

※ ご利用にあたっては、事前に支援機関の新規登録が必要です。

※ すでにご登録いただいたID（メールアドレス）は継続してご使用いただけます。

※ 参加申込の際に取得した個人情報は、本セミナー以外の目的では使用いたしません。



- 本セミナーは、**全日程ご参加いただけること／支援者の方とペアでご参加いただけることが必須条件**です。すぐに就職する意志のある方（就職準備性の高い方）を優先してお申込ください。
- 全4日間のうち、お申込いただいた支援者の方の都合がつかない場合は、必ず代理の方がご出席ください。変更が事前に分かっている場合は、あらかじめお知らせください。
- 定員を超えるお申込があった場合「キャンセル待ち」のご案内をいたします。また、同一支援機関からの複数のお申込は、調整をお願いする場合がございます。
- お申込後に参加が難しくなった場合には、必ずお電話でご連絡ください。

受講の可否について、申込締切後に電子受付システムで通知いたします。

6月28日(水)までに届かない場合は、下記お問い合わせ先までご連絡ください。

会場

住友不動産飯田橋駅前ビル 10階セミナー室

（千代田区飯田橋三丁目8番5号）

有楽町線 東西線「飯田橋駅」A5出口 徒歩1分

南北線 有楽町線 都営大江戸線「飯田橋駅」A2 徒歩2分

中央・総武線「飯田橋駅」東口 徒歩3分

お問い合わせ

（公財）東京しごと財団

総合支援部 障害者就業支援課 企画普及係

担当：樋口・鈴木（万）（☎ 03-5211-2681）

