

東京しごとセンター多摩

JR「立川」駅徒歩4分、多摩都市モノレール「立川南」駅徒歩1分

所在地 〒190-0023 東京都立川市柴崎町3-9-2
立川駅南口東京都・立川市合同施設 3階

利用時間 月～金曜日:9時～20時、土曜日:9時～17時
※日曜日・祝日・年末年始(12/29～1/3)を除く

代表 **TEL.042-526-4510**

<https://www.tokyoshigoto.jp/tama/>

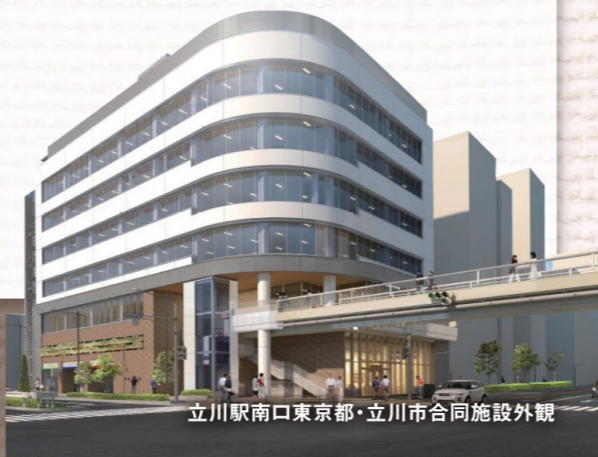


貸出施設についてのお問合せ

月～金曜日:9時～17時30分まで
※土曜日・日曜日・祝日・年末年始(12/29～1/3)を除く

「東京しごと財団 総合支援部
しごとセンター多摩 施設担当」 **TEL.042-526-4514**

<https://www.shigotozaidan.or.jp/facility/tachikawa/guide.html>



立川駅南口東京都・立川市合同施設外観



東京しごとセンター多摩は3階です。
初めてご利用の方はまず3階の総合受付にお立寄りください。

東京しごとセンター多摩 公式イメージキャラクター しごたまちゃん

東京しごとセンター(飯田橋)

総合相談

- ・サービスの案内や窓口の紹介
- ・事業所向けサービス案内
- ・専門相談(予約制)
- 企業・創業相談 / 職業適性・相談 / 社会保険・年金相談 多様な働き方相談 (NPO・ボランティアなど)

所在地

〒102-0072 東京都千代田区飯田橋3-10-3

利用時間

月～金曜日:9時～20時、土曜日:9時～17時
※日曜日・祝日・年末年始(12/29～1/3)を除く

年齢別の 就業支援 サービス

お一人おひとりの適性や状況を踏まえたカウンセリングから各種セミナー、
能力開発、職業紹介まで、各種ニーズに合わせて、きめ細かなサービスを提供しています。

- ・ヤング (29歳以下の方) 向けサービス
- ・ミドル (30歳以上54歳以下の方) 向けのサービス
- ・シニア (55歳以上の方) 向けのサービス
- ・女性 再就職を目指す女性向けサービス
- ・専門サポート 就労することが困難な方向けサービス

総合相談窓口

TEL.03-5211-1571

<https://www.tokyoshigoto.jp/>



個人情報の取扱いについて
東京しごとセンター多摩では、「個人情報の保護に関する法律」(平成15年法律第57号)、個人情報保護委員会が定める各種ガイドライン及び
関係諸法令等の遵守徹底を図るとともに、個人情報保護を適切かつ安全に取り扱うため、個人情報保護基本方針を制定しています。
個人情報の取扱いの詳細はホームページ(<https://www.tokyoshigoto.jp/tama/privacy/>)または、窓口でご確認ください。

公正な採用選考のために
東京都では、就職の機会均等を確保するため、応募者本人の適性や能力に基づく公正な採用選考を推進しています。
詳細は、TOKYOはたらくネット(<https://www.hataraku.metro.tokyo.lg.jp/>)をご覧ください。

発行日:令和5年3月



TOKYO
EMPLOYMENT SERVICE
CENTER TAMA



もっと気軽に、
快適に。
これからの
しごと探し。

ご利用
無料

“はたらく”を、サポート
しごと探しはしごとたまへ!

(東京しごとセンター多摩は、東京都が都民の雇用・就業を支援するために設置した「しごとに関するワンストップサービスセンター」です。
都内でしごとをお探しの方であれば、都民以外の方もご利用いただけます。)



個別相談



キャリアカウンセリング

専任の経験豊富な就職支援アドバイザーが、就職活動を支援します!

- 就職・適職相談
- 面接対策
- 能力開発コース等相談
- 応募書類の添削
- 情報提供
- オンラインカウンセリング

就職活動における不安や、しごとの探し方、求人票の見方など、相談内容に応じて、きめ細かな支援を行っております。応募書類等の添削や面接の練習も可能です。お気軽にご相談ください。

各種セミナー

- 年齢別ノウハウセミナー
- グループカウンセリング
- 夜間ゼミ
- 土曜セミナー
- ターゲットセミナー
- オンラインセミナー

就職活動に必要なノウハウを年齢別の状況にあわせてわかりやすく解説するセミナーをはじめ、就職されている方も参加しやすい夜間や土曜日に開催するセミナーも実施しています。オンラインセミナーも適時配信しております。



就職情報コーナー

就職活動に役立つスペースです

目的に合わせたパソコン
(作成データ保存用にUSBメモリをお持ちください)

- 職業適性診断
- 情報検索
- 応募書類作成

就職活動に役立つ本や雑誌、デスクスペースもあります。



しごと探しはしごとたまへ!

TOKYO EMPLOYMENT SERVICE CENTER TAMA

しごとに出会うチャンス!



キャリアカウンセリング／各種セミナー

予約制 TEL.042-521-6761



利用時間: 月～金曜日: 9時～20時、土曜日: 9時～17時
※日曜日・祝日・年末年始(12/29～1/3)を除く

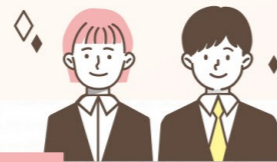
就職後のアフターフォロー

随時実施!

就職後もカウンセリング等ご利用できます。



就職



マッチングイベント/プログラム

企業の採用担当者に会えます

就職面接会(主に全年齢・シニア対象)

書類選考なしで、直接企業の担当者と面接ができます。東京しごとセンター多摩及び多摩地域各地で年16回程度開催。

おしごと応援フェア

1日で就職支援セミナー、就職面接会、しごとの相談などを実施。年齢を問わず、どなたでも気軽に参加できます。多摩地域各地で年10回程度開催。

就職チャレンジ多摩(54歳以下対象)

必要な基本的スキルを身につけ正社員就職を目指す、期間集中型のプログラム。担当のジョブリーダーが二人三脚で就活をバックアップします。実際に企業内実習ができるコースがあります。

既卒等若年者向け就職面接会

東京しごとセンター多摩にて、定期開催している若者を対象とした面接会です。書類選考なしで、その場で面接ができます。

若者と企業の交流会(おおむね29歳以下対象)

業界研究・企業研究を目的とした企業と交流ができるイベントです。服装自由なので、就職活動中の方はもちろん、これから就職活動を始める学生の方も気軽に参加できます。

合同企業説明会(新卒及び既卒3年以内対象)

新卒採用に積極的な魅力ある企業が一度に20社程度集結します。事業内容、仕事内容など、人事担当者から直接聞くことができます。

女性再就職サポートプログラム

女性を対象とした再就職プログラム。カリキュラムの中で、交流会(半日)と職場体験(1～3日)を実施。

女性と企業のトークカフェ

女性と企業担当者とのカジュアルな「交流会」と後日企業を実際に見られる「見学会」をセットにしたイベントです。



女性しごと応援テラス多摩

3階

女性の「働きたい・働き続ける」を応援します

東京しごとセンター多摩の館内や多摩各地域で行う、様々な支援メニューをご用意しています



相談コーナー

専任の就職支援アドバイザーが、皆さまのご相談にきめ細かに応じながら、就職活動をサポートします。応募書類等の添削や面接の練習も可能です。



プログラム

就職に役立つ知識(マナー、パソコン等)や、職種別の実習、職場体験までをセットにした10～13日間の充実したプログラムを行っています。



キッズスペース

お子様連れでも安心してご利用いただけるキッズスペースを設け、絵本やおもちゃをご用意しています。



情報コーナー

応募書類作成用、インターネット検索用、WEB会議体験用等のパソコンがあります。書籍や雑誌、セミナー等のイベント情報チラシのご用意もあります。



ミニセミナー

少人数制のアットホームな雰囲気の中で、就活ノウハウや時短家事、SDG s等、様々なテーマで行う2時間程度のセミナーです。

多摩各地域で実施するサービス

- 就職活動に必要な情報やノウハウを学ぶセミナー(セミナー終了後、希望者は個別相談ができます)
- 企業担当者とのカジュアルな「交流会」と、企業を実際に見られる「見学会」をセットにしたイベント 他

女性しごと
応援テラス
多摩



TEL.042-529-9003



託児サービス

東京しごとセンター多摩
女性しごと応援テラス多摩

キャリアカウンセリングやセミナー等をご利用になる際、託児サービスをご利用になれます。(事前予約制)

対象となる幼児 満1歳から6歳(未就学児に限る)までのお子様

※託児サービスの対象となるサービスや、利用可能曜日・時間帯、申込締切日等の詳細は、お電話やホームページでご確認ください。

お問合せ・お申込み先 TEL.042-529-9001